

ISO-LB... 脚架



产品特性

- 1.标准型材一次冲压成型。
- 2.转角处加强筋处理。
- 3.表面镀锌处理。
- 4.附带安装螺丝，安装方便。

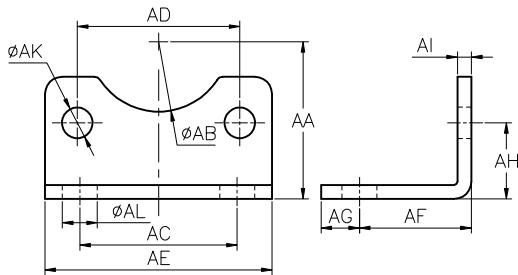
订购码

ISO - LB 50
 标准代码 系列代码 适用气缸缸径

技术参数

订购码	ISO-LB 32	ISO-LB 40	ISO-LB 50	ISO-LB 63	ISO-LB 80	ISO-LB 100	ISO-LB 125
材质	Q235碳钢板						
适用缸径	32mm	40mm	50mm	63mm	80mm	100mm	125mm
表面处理	电镀锌(可选喷塑)						
重量 (kg)	0.138	0.176	0.281	0.322	0.683	0.861	2.2

安装尺寸



订购码	AA	AB	AC	AD	AE	AF	AG	AH	AI	AK	AL
ISO-LB 32	32	30	32	32.5	46.5	22.5	8	15.8	4	7	7
ISO-LB 40	36	35	36	38	52.5	26	10	17	4	7	9
ISO-LB 50	45	40	45	46.5	65	31	10	21.8	4	9	9
ISO-LB 63	50	45	50	56.5	75	30	10	21.8	4	9	9
ISO-LB 80	63	45	63	72	94.5	40.5	14	27	5	11	12
ISO-LB 100	71	55	75	89	114.5	40.5	15	26.5	5	11	14
ISO-LB 125	90	60	90	110	140	45	20	35	8	14	16.5

ISO-CB...双耳环

产品特性

- 1.重型压铸机压制而成，产品更结实。
- 2.压入式复合轴承设计，寿命更长。
- 3.表面喷塑处理，外观漂亮。
- 4.附带安装螺丝，安装方便。
- 5.轴销精磨并镀锌处理。

订购码

ISO - CB 50
 标准代码 系列代码 适用气缸缸径

32~125



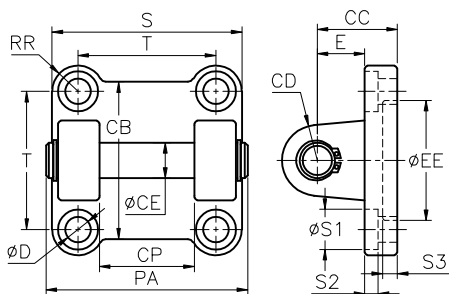
125~200



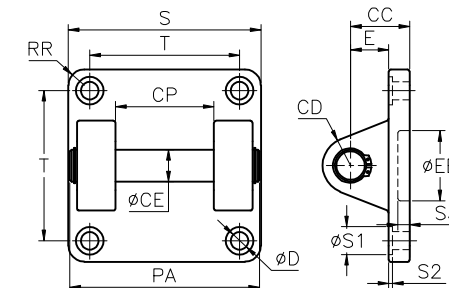
技术参数

订购码	ISO-CB 32	ISO-CB 40	ISO-CB 50	ISO-CB 63	ISO-CB 80	ISO-CB 100	ISO-CB 125	ISO-CB 125	ISO-CB 160	ISO-CB 200
材质	主体为ADC12(YL113;383)，销子为45#钢材							铸铁，销子为45#钢材		
适用缸径	32mm	40mm	50mm	63mm	80mm	100mm	125mm	125mm	160mm	200mm
最大抗拉	2800N	3500N	6500N	10000N	13000N	19500N	45000N	130000N	170000N	190000N
表面处理	主体表面喷塑(可选本色氧化)，轴销电镀锌处理，复合轴承镀锡处理。							表面喷塑，轴销电镀锌		
重量 (kg)	0.11	0.152	0.232	0.366	0.605	0.89	1.91	3.09	6.25	10.3

安装尺寸



订购码	S	T	RR	CB	CD	CE	CP	D	E	CC	EE	S1	S2	S3	PA
ISO-CB 32	45	32.5	6.5	34	10	10	26 ^{+0.5} / _{-0.2}	6.8	14	22 \pm 0.2	30.5	10.5	3.5	5	53
ISO-CB 40	51	38	6.5	41	11	12	28 ^{+0.5} / _{-0.2}	6.8	17	25 \pm 0.2	35.5	10.5	3.5	5	60
ISO-CB 50	65	46.5	9	53	13	12	32 ^{+0.5} / _{-0.2}	8.8	17	27 \pm 0.2	40.5	13.5	4.5	5	68
ISO-CB 63	75	56.5	9.5	63	16	16	40 ^{+0.5} / _{-0.2}	8.8	22	32 \pm 0.2	45.5	13.5	4.5	5	78
ISO-CB 80	93	72	11	81	16	16	50 ^{+0.5} / _{-0.2}	10.8	24	36 \pm 0.2	45.5	16	4	6	100
ISO-CB 100	110	89	11.5	99.5	20	20	60 ^{+0.5} / _{-0.2}	10.8	25	41 \pm 0.2	56	16	4	7	120
ISO-CB 125	136	110	13	120.5	25	25	70 ^{+0.5} / _{-0.2}	12.7	30	50 \pm 0.2	61	19	7.6	7	150



订购码	S	T	RR	CD	CE	CP	D	E	CC	EE	S1	S2	S3	PA
ISO-CB 125	140	110	11	25	25	70 ^{+0.5} / _{-0.2}	13	35	50 \pm 0.2	85	19	2.6	8	130
ISO-CB 160	180	140	15	26.5	30	91 ^{+0.5} / _{-0.2}	17	35.5	55 \pm 0.3	65.5	26	3.5	11	180
ISO-CB 200	219	175	15	32.6	30	91 ^{+0.5} / _{-0.2}	17	35	60 \pm 0.3	65.5	26	3.5	18	190