

ISO-CA... 单耳环

32~125



125~200



产品特性

1. 重型压铸机压制而成，产品更结实。
2. 压入式复合轴承设计，寿命更长。
3. 表面喷塑处理，外观漂亮。
4. 附带安装螺丝，安装方便。

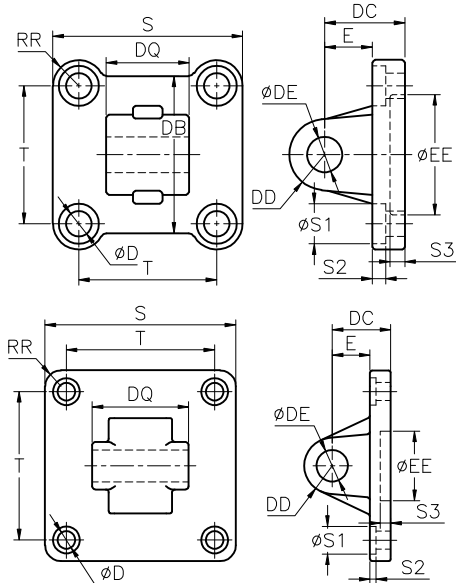
订购码

ISO - CA 50
 标准代码 系列代码 适用气缸缸径

技术参数

订购码	ISO-CA 32	ISO-CA 40	ISO-CA 50	ISO-CA 63	ISO-CA 80	ISO-CA 100	ISO-CA 125	ISO-CA 125	ISO-CA 160	ISO-CA 200
材质	ADC12(YL113;383)							铸铁		
适用缸径	32mm	40mm	50mm	63mm	80mm	100mm	125mm	125mm	160mm	200mm
最大抗拉	2150N	3000N	5500N	5700N	9500N	16000N	42000N	125000N	165000N	185000N
表面处理	主体表面喷塑（可选本色氧化），复合轴承镀锡处理。							表面喷塑（可选喷漆）		
重量 (kg)	0.083	0.109	0.183	0.278	0.481	0.7	1.43	3.1	5.53	9.85

安装尺寸



订购码	S	T	RR	DB	DD	DE	DQ	D	E	DC	EE	S1	S2	S3
ISO-CA 32	45	32.5	6.5	34	10	10	26 ^{+0.5} _{-0.2}	6.8	14	22±0.2	30.5	10.5	3.5	5
ISO-CA 40	51	38	6.5	41	11	12	28 ^{+0.5} _{-0.2}	6.8	17	25±0.2	35.5	10.5	3.5	5
ISO-CA 50	65	46.5	9	53	13	12	32 ^{+0.5} _{-0.2}	8.8	17	27±0.2	40.5	13.5	4.5	5
ISO-CA 63	75	56.5	9.5	63	16	16	40 ^{+0.5} _{-0.2}	8.8	22	32±0.2	45.5	13.5	4.5	5
ISO-CA 80	93	72	11	81	16	16	50 ^{+0.5} _{-0.2}	10.8	24	36±0.2	45.5	16	4	6
ISO-CA 100	110	89	11.5	99.5	20	20	60 ^{+0.5} _{-0.2}	10.8	25	41±0.2	56	16	4	7
ISO-CA 125	136	110	13	120.5	25	25	70 ^{+0.5} _{-0.2}	12.7	30	50±0.2	61	19	7.6	7

订购码	S	T	RR	DD	DE	DQ	D	E	DC	EE	S1	S2	S3
ISO-CA 125	140	110	11	25	25	70 ^{+0.5} _{-0.2}	13	35	50±0.2	85	19	2.6	8
ISO-CA 160	180	140	15	26.5	30	91 ^{+0.5} _{-0.2}	17	35.5	55±0.3	65.5	26	3.5	11
ISO-CA 200	219	175	15	32.6	30	91 ^{+0.5} _{-0.2}	17	35	60±0.3	65.5	26	3.5	18

ISO-CR... 斜支架



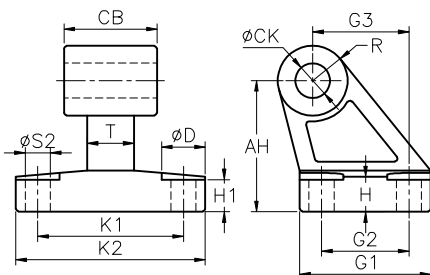
产品特性

1. 重型压铸机压制而成，产品更结实。
2. 压入式复合轴承设计，寿命更长。
3. 表面喷塑处理，外观漂亮。
4. 附带安装螺丝，安装方便。

订购码

ISO - CR 50
 标准代码 系列代码 适用气缸缸径

安装尺寸



技术参数

订购码	ISO-CR 32	ISO-CR 40	ISO-CR 50	ISO-CR 63	ISO-CR 80	ISO-CR 100	ISO-CR 125
材质	ADC12(YL113;383)						
适用缸径	32mm	40mm	50mm	63mm	80mm	100mm	125mm
最大抗拉	5800N	6700N	11500N	17000N	23000N	30000N	45000N
表面处理	主体表面喷塑（可选本色氧化），复合轴承镀锡处理。						
重量 (kg)	0.08	0.105	0.198	0.252	0.424	0.588	1.325

订购码	AH	H	CK	G1	G2	G3	CB	K1	K2	D	S2	T	R
ISO-CR 32	32	8	10	31	18	21	26 ^{-0.2} _{-0.6}	38	51	11	6.8	10	10
ISO-CR 40	36	10	12	35	22	24	28 ^{-0.2} _{-0.6}	41	54	11	6.8	10	11
ISO-CR 50	45	12	12	45	30	33	32 ^{-0.2} _{-0.6}	50	65	14	8.8	12	13
ISO-CR 63	50	12	16	50	35	37	40 ^{-0.2} _{-0.6}	52	67	14	8.8	14	15
ISO-CR 80	63	14	16	60	40	47	50 ^{-0.2} _{-0.6}	66	86	17	10.8	18	15
ISO-CR 100	71	15	20	70	50	55	60 ^{-0.2} _{-0.6}	76	96	17	10.8	20	19
ISO-CR 125	90	19	25	90	60	70	70 ^{-0.2} _{-0.6}	94	124	21	13	30	22.5