

M4



M6~M36

产品特性

1. 钢材锻打成型，强度高。
2. 使用专用夹具，保证尺寸精度。
3. 轴瓦部分纯铜设计，耐磨。
4. 轴承表面经精磨加，非常光滑。
5. 表面电镀锌处理，耐腐蚀。

订购码

P - M12 - 125

附件代码

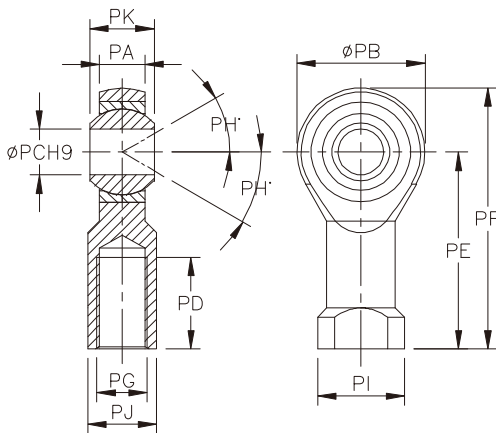
螺纹规格
M4 : M4
M6 : M6
M8 : M8
M10 : M10
M12 : M12
M16 : M16
M20 : M20
M27 : M27
M36 : M36

螺纹牙距
70 : 0.7mm
100 : 1.0mm
125 : 1.25mm
150 : 1.5mm
200 : 2.0mm

技术参数

订购码	P-M4-70	P-M6-100	P-M8-125	P-M10-125	P-M12-125	P-M16-125	P-M20-150	P-M27-200	P-M36-200
材质	主体Q235锻打成型，轴瓦纯铜，轴承普通钢(可选轴承钢) Steel forging, with copper support								
适用缸径	8(10)mm	12(16mm)	20mm	25(32mm)	40mm	50(63mm)	80(100mm)	125mm	160(200mm)
接口尺寸	M4X0.7	M6X1.0	M8X1.25	M10X1.25	M12X1.25	M16X1.5	M20X1.5	M27X2	M36X2
表面处理	镀锌 Galvanized								
重量 (kg)	0.022	0.030	0.050	0.075	0.110	0.207	0.391	1.15	1.4

安装尺寸



订购码	PA	PB	PC	PD	PE	PF	PG	PH	PI	PJ	PK
P-M4-70	5.3	14	4	12	24	31	M4X0.7	13	9.5	8	7
P-M6-100	7	20	6	15	31	41	M6X1	13	13	11	9
P-M8-125	9	24	8	18	37	49	M8X1.25	13	16	14	12
P-M10-125	11	26	10	20	43	56	M10X1.25	13	19	17	14
P-M12-125	12	32	12	24	50	66	M12X1.25	13	22	19	16
P-M16-150	15	40	16	28	64	84	M16X1.5	15	27	22	21
P-M20-150	18	46	20	35	77	100	M20X1.5	15	34	30	25
P-M27-200	25	70	30	41	110	146	M27X2	15	50	40	37
P-M36-200	27.5	80	35	56	125	165	M36X2	15	57.5	50	43

接头与气缸配套表

订购码	适用气缸型号 : SE / SI / SC / DNC / DSBC / CP96 / ...等														
	8	10	12	16	20	25	32	40	50	63	80	100	125	160	200
P-M4-70	●	●													
P-M6-100			●	●											
P-M8-125					●										
P-M10-125						●	●								
P-M12-125								●							
P-M16-150									●	●					
P-M20-150											●	●			
P-M27-200													●		
P-M36-200														●	●