

# 气缸附件 杆端接头



## PIN-... 双耳环销子



### 产品特性

1. 材质为45#棒材，外观漂亮，强度大。
2. CNC加工，保证尺寸精度。
3. 表面经精磨并电镀锌处理，耐腐蚀强。

### 订购码

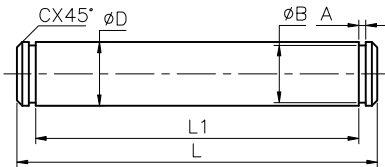
**PIN - 12 - 68 C**

附件代码 | 直径规格 | 总长 | 卡簧规格

4 : 4mm  
6 : 6mm  
8 : 8mm  
10 : 10mm  
12 : 12mm  
14 : 14mm  
16 : 16mm  
20 : 20mm  
25 : 25mm  
30 : 30mm  
35 : 35mm

C : 配C型卡簧  
E : 配E型卡簧

### 现货尺寸



注：可来图加工，详情咨询本厂

订购码	A	B	C	D	L	L1
PIN-4-18E	1	3.3	0.5	4 <sup>0</sup> <sub>-0.1</sub>	18	14.5
PIN-6-25C	1	5.5	0.5	6 <sup>0</sup> <sub>-0.1</sub>	25	19.5
PIN-8-32C	1	7.4	0.5	8 <sup>0</sup> <sub>-0.1</sub>	32	25.5
PIN-10-53C	1.3	9.3	0.7	10 <sup>0</sup> <sub>-0.1</sub>	53	46.2
PIN-12-59C	1.3	11.2	1	12 <sup>0</sup> <sub>-0.1</sub>	69	52.1
PIN-12-68C	1.3	11.2	1	12 <sup>0</sup> <sub>-0.1</sub>	68	61
PIN-16-79C	1.3	14.6	1.2	16 <sup>0</sup> <sub>-0.1</sub>	79	71
PIN-16-99C	1.3	14.6	1.2	16 <sup>0</sup> <sub>-0.1</sub>	99	91.6
PIN-20-120C	1.3	18.5	1.5	20 <sup>0</sup> <sub>-0.1</sub>	120	111.3
PIN-25-141C	1.3	23.1	1.5	25 <sup>0</sup> <sub>-0.1</sub>	141	131.5
PIN-30-180C	1.3	28	1.5	30 <sup>0</sup> <sub>-0.1</sub>	180	169

## FI-... I型接头



### 产品特性

1. 标准型材制作，外观漂亮，强度大。
2. 使用专用夹具，保证尺寸精度。
3. 表面镀铬处理，耐腐蚀强。

### 订购码

**FI - M12 - 125**

附件代码 | 螺纹规格 | 螺纹牙距

M4 : M4  
M6 : M6  
M8 : M8  
M10 : M10  
M12 : M12  
M16 : M16  
M20 : M20  
M27 : M27  
M36 : M36

70 : 0.7mm  
100 : 1.0mm  
125 : 1.25mm  
150 : 1.5mm  
200 : 2.0mm

### 技术参数

订购码	FI-M4-70	FI-M6-100	FI-M8-125	FI-M10-125	FI-M12-125	FI-M16-125
材质	Q235钢材					
适用缸径	8(10mm)	12(16mm)	20mm	25(32mm)	40mm	50(63mm)
接口尺寸	M4X0.7	M6X1.0	M8X1.25	M10X1.25	M12X1.25	M16X1.5
表面处理	电镀镍					
重量 (kg)	0.012	0.014	0.022	0.081	0.141	0.337

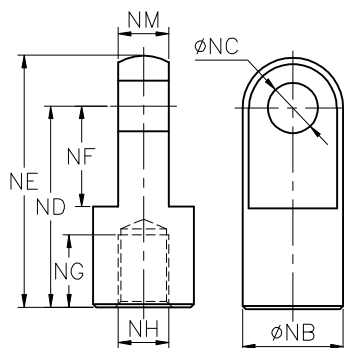
### 技术参数

订购码	FI-M20-150	FI-M27-200	FI-M36-200
材质	Q235钢材		
适用缸径	80(100mm)	125mm	160(200mm)
接口尺寸	M20X1.5	M27X2	M36X2
表面处理	电镀镍		
重量 (kg)	0.375	0.8	1.35

### 接头与气缸配套表

订购码	适用气缸型号：SE / SI / SC / DNC / DSBC / CP96 / ...等														
	8	10	12	16	20	25	32	40	50	63	80	100	125	160	200
FI-M4-70	●	●													
FI-M6-100			●	●											
FI-M8-125					●										
FI-M10-125						●	●								
FI-M12-125								●							
FI-M16-150									●	●					
FI-M20-150											●	●			
FI-M27-200													●	●	
FI-M36-200														●	●

### 安装尺寸



订购码	NB	NC	ND	NE	NF	NG	NH	NM
FI-M4-70	10	4	18.5	24.5	9	8	M4X0.7	4 <sup>-0.1</sup> <sub>-0.3</sub>
FI-M6-100	14	6	21	28	8.5	8	M6X1	6 <sup>-0.1</sup> <sub>-0.3</sub>
FI-M8-125	16	8	32	42	14	15	M8X1.25	8 <sup>-0.1</sup> <sub>-0.3</sub>
FI-M10-125	20	10	40	52	15	20	M10X1.25	10 <sup>-0.1</sup> <sub>-0.3</sub>
FI-M12-125	24	12	48	67	24	20	M12X1.25	12 <sup>-0.1</sup> <sub>-0.3</sub>
FI-M16-150	32	16	64	89	32	23	M16X1.5	16 <sup>-0.1</sup> <sub>-0.3</sub>
FI-M20-150	40	20	80	112	40	30	M20X1.5	20 <sup>-0.1</sup> <sub>-0.3</sub>
FI-M27-200	48	30	110	139	51	45	M27X2	30 <sup>-0.1</sup> <sub>-0.3</sub>
FI-M36-200	55	35	144	181	65	55	M36X2	35 <sup>-0.1</sup> <sub>-0.3</sub>